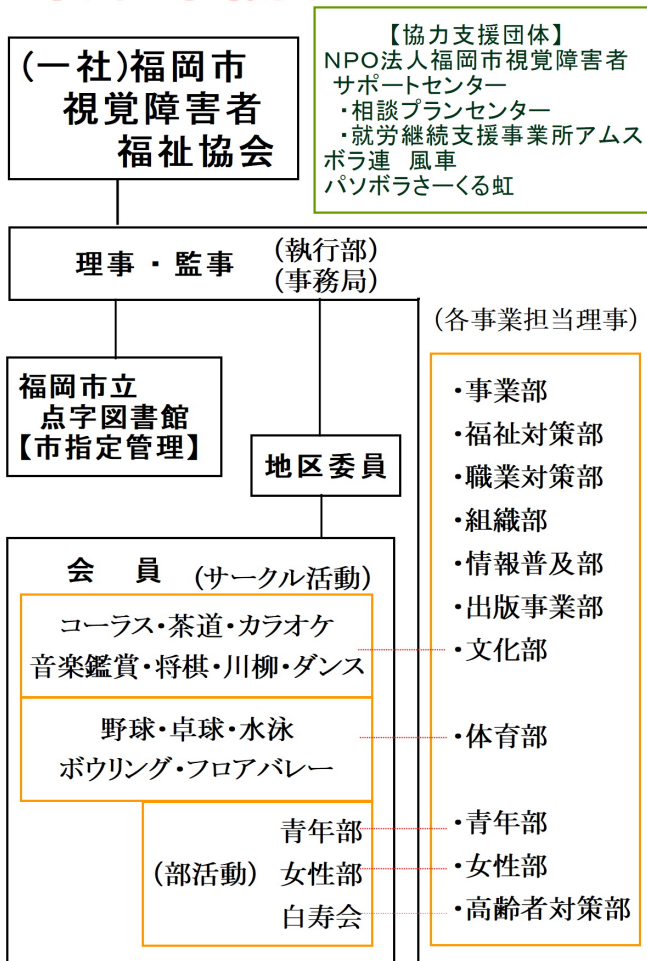


## 本会の組織構成

本会は以下の会員で構成されています。

- 正会員 視覚障害者で身体障害者手帳を有する者
- 準会員 正会員の配偶者または同居家族の者
- 賛助会員 視覚障害者を理解し、この法人の趣旨に賛同し協力する者

## 本会の組織図



## 本会の概要

本会は、視覚障害者の自立更生と社会参加に必要な援護を行い、福祉の増進を図るとともに、共に連携を緊密にし視覚障害者にとってバリアフリーで平等な社会の実現に寄与することを目的として活動しています。

見えない・見えにくいことで悩んでいる事はありませんか？  
また、今、困っている事はありませんか？  
『目』の事で色々な経験がある人は沢山います。

一人で悩むことはありません。

視覚に障害がある人も、ない人も、分かり合い、助け合い、豊かで健やかな生活を送れる様に(住み易い社会の実現に)共に頑張ってみませんか。

お気軽にご相談ください。

(一社)福岡市視覚障害者福祉協会  
住所:福岡市中央区荒戸3丁目3-39  
福岡市市民福祉プラザ 4階  
電話:092-716-0536

玉川事務局  
住所:福岡市南区玉川町13-28-2階  
電話:092-559-0335

HP : <http://www.fukushikyo.com/>

## 一般社団法人 福岡市視覚障害者福祉協会

